

Cauma



DER NATUR GANZ NAH

WOHN- UND CAMPINGBOX CAUMA

An einem See ein Glas Wein geniessen, auf einer Waldlichtung seiner Kreativität nachgehen, sich auf eine Alpwiese zurückziehen, exklusiv den Hochzeitstag feiern, den Sonnenuntergang beobachten, den Regen auf das Dach prasseln hören oder neben dem gemütlich knisternden Holzfeuer dem Schneetreiben zuschauen; genau dafür haben wir die Cauma entwickelt.

In der freien Natur erholt sich der Mensch vom alltäglichen Stress. Wir wollen die Menschen der Natur wieder ein Stück näher bringen, sowohl mit der Konstruktion der Cauma, wie auch mit dem Ort an dem die Cauma steht.

Als erstes Unternehmen bringen wir mit der „Cauma“ eine Wohn- und Campingbox auf den Markt, die komplett, nachhaltig gebaut und isoliert ist, zur Gänze in der Schweiz produziert und ausschliesslich mit Bündner Holz hergestellt wird. Die Isolation aus reiner Wolle gewährleistet eine angenehme Temperatur innerhalb der Box. Nicht nur im Winter unterstützt die Isolation das Wohlbefinden. Die Cauma gewährt auch im Sommer und in der Übergangszeit eine angenehme Temperatur.

Die natürlichen Materialien lassen einen den Raum und die Natur geniessen.



PRODUKT

Die Cauma bringt Komfort auf den Campingplatz. Auf 8 - 10 m² findet der Gast eine Unterkunft vor, die ihn bei jeder Witterung uneingeschränkt seine Tage in der Natur geniessen lässt. Sie ist aus natürlichen Materialien hergestellt.

Im Innenraum finden Betten für bis zu vier Personen Platz. Für eine warme Raumtemperatur bei kalter Witterung ist ein Specksteinofen installiert. Eine kleine Lüftung mit Wärmerückgewinnung sorgt für stetig frisches Raumklima. Durch seine innovative Bauweise bietet die Campingbox ein frisches und angenehmes Raumempfinden bei geringem Energieverbrauch. Ein Tisch bietet die Möglichkeit für gemütliche Essen, geselliges Beisammensein oder für kreative Tätigkeiten. Neben der Eingangstür findet sich ein grosszügiges Fenster, das dem Innenraum natürliches Tageslicht spendet. Zur späten Stunde tauchen LED-Sports den Innenraum in ein warmes Licht.

Standardmässig ist die Cauma mit Solarpanelen auf dem Dach ausgerüstet, die den Akkumulator aufladen. Wahlweise kann die Cauma für die Energieversorgung auch direkt am Strom angeschlossen werden. Die Cauma Plus ist mit einem Trockenklo ausgestattet. Die Cauma Max ist für Netz sowie Wasser- und Kanalisationsanschluss konzipiert. Sie bietet Toilette Dusche.

Die Cauma steht auf vier höhenverstellbaren Füssen aus Stahl um überall eine horizontale Unterkunft zu gewährleisten. Sie wird direkt mit dem Kran vom Lastwagen auf vier einfache Gartenplatten gestellt.

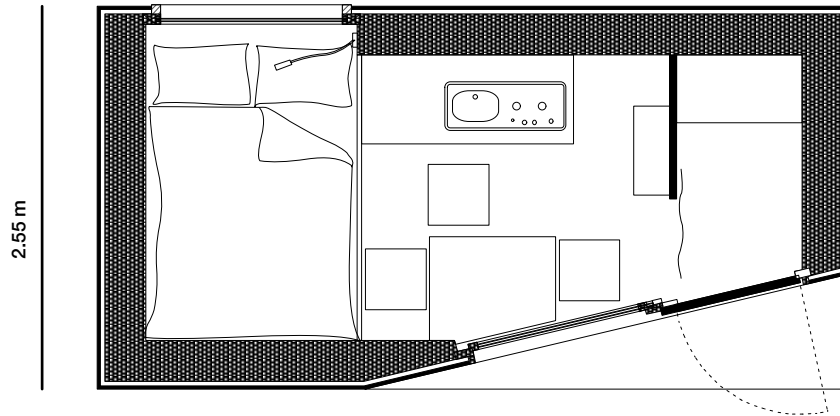
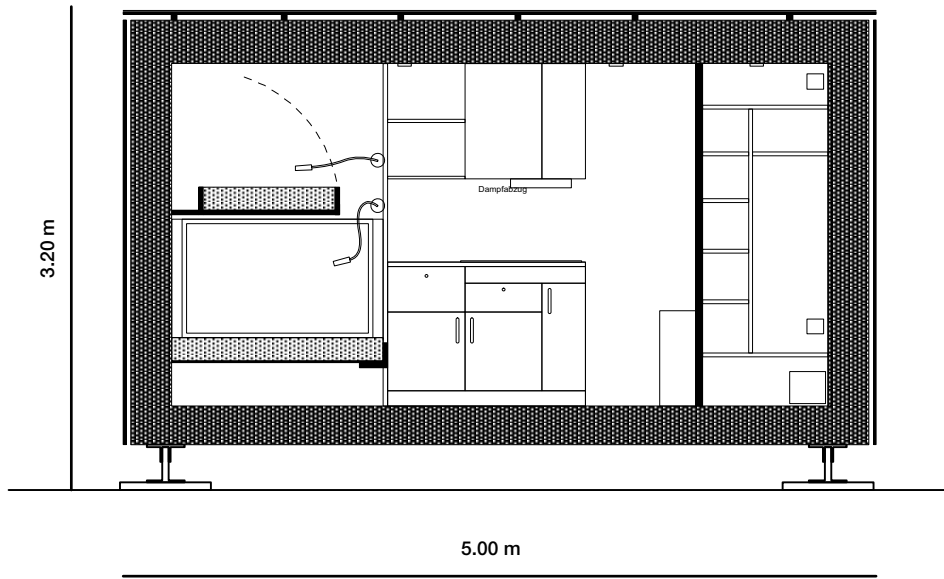
Äusserlich fügt sich die Campingbox mit ihrem ästhetisches Design und ihren natürlichen Baustoffen aus der Umgebung perfekt in die Natur ein, während das Innere durch Ergonomie besticht.

Da jede Cauma in Trun von Hand hergestellt wird, bestehen für die Innenausstattung individuelle Möglichkeiten. Wir gehen gerne auf Ihre Wünsche ein.



GRUNDRISSSE CAUMA BASIC

Netz- oder Solarbetrieb



TECHNISCHE ANGABEN CAUMA BASIC

MASSE:	Höhe, Breite, Länge: 320 cm inkl. Füsse, 255 cm, 500 cm
GEWICHT:	Standardausführung: ca. 3700 kg
STATIK:	Ständerbau, Fichte massiv
Füsse:	Metallfüsse, Höhe justierbar
DÄMMUNG:	allseitig reine Schurwolle
DACH:	Wellblech auf Bitumenbahn
SPENGLERARBEITEN:	Uginox
ÄUSSERE VERKLEIDUNG:	WINDPAPIER, Fichte, sägeroh, unbehandelt
INNERE VERKLEIDUNG:	Täferung, Decke und Boden: Fichte massiv, gebürstet, unbehandelt
FENSTER:	Holzfenster, Fichte, Dreifachisolierverglasung, 1x fest, 1x Kippflügel
TÜRE:	Holztürblatt gedämmt mit Drücker und Zylinder Kaba Star
LÜFTUNG:	Raumlunge, zwei Ventilatoren
WÄRMEERZEUGUNG:	Speckstein-Holzofen, ca. 1,5 kW
ELEKTROVERTEILUNG:	Solarpanel, 12 V, ca. 125 W, Batteriebetrieb oder optional mit 220 V Anschluss und Wandler lieferbar.
LEUCHTEN:	2 Leseleuchten mit Schwanenhals, dimmbar 3x LED-Downlights innen, 1x LED-Downlight aussen.

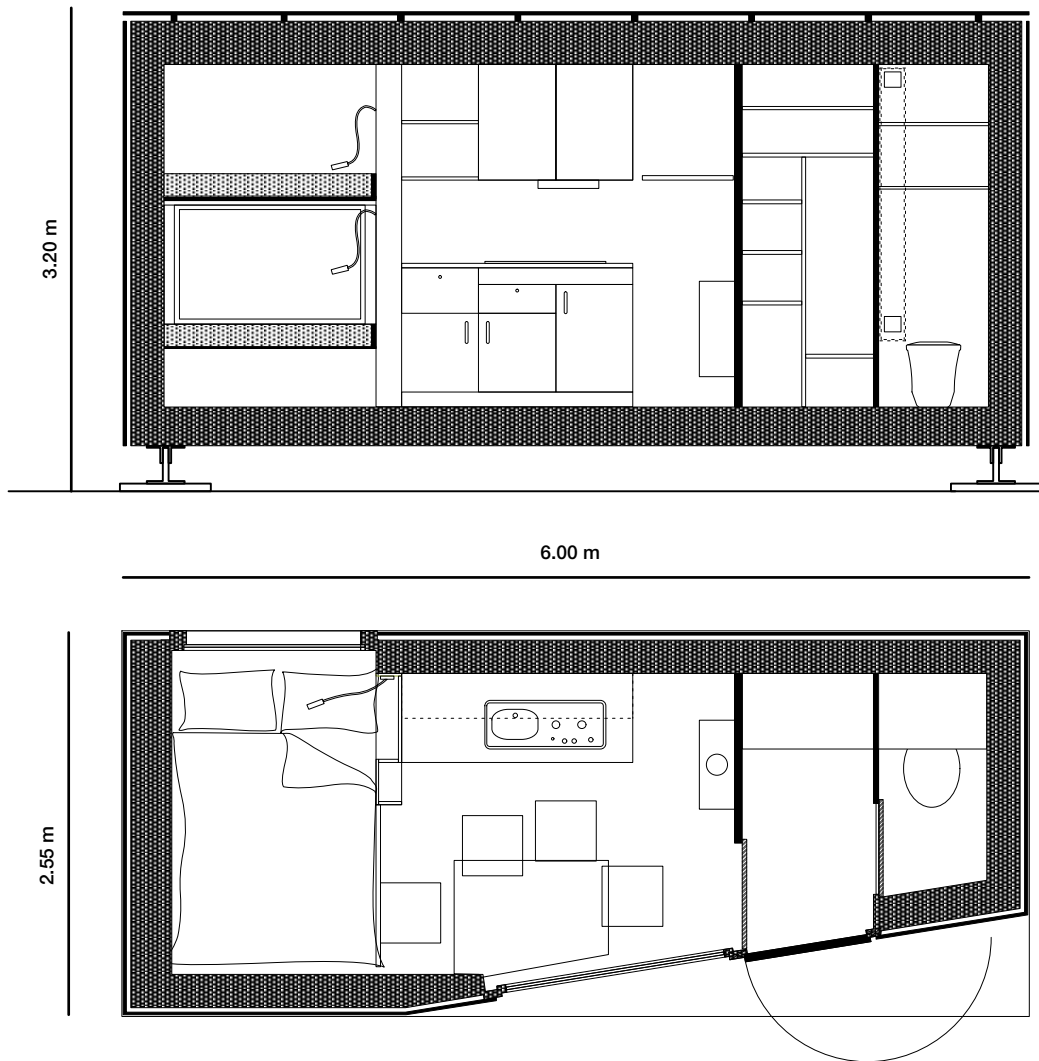
AUSSTATTUNG

Da die Cauma in Trun von Hand gefertigt wird, können wir auf Ihre individuellen Ausstattungswünsche eingehen. Standardmässig wird die Cauma mit den folgenden Elementen geliefert:

TISCH:	Tisch, Fichte gebürstet, unbehandelt
HOCKER:	3x Holzocker, Fichte massiv, gebürstet, unbehandelt
BETT:	200/140 cm, Lattenrost, inkl. Mattrazze, Latex, Härte 3, Staufach
KLAPPBETT:	190/90 cm inkl. Mattrazze, Latex, Härte 3
Küche:	Unterbau: Kühlschrank, Ausguss, Sauberwasser- und Schmutzwasser tanks (je 20 L) 2-flammiger Gasherd, Fronten Fichte gebürstet; Abdeckung: Stein; Oberbau: Dampfabzug, Stauraum, Fronten Fichte gebürstet
VORHÄNGE:	2x Baumwolle, Farbe beige
SCHMUTZSCHLEUSE:	Kokosmatte
GARDEROBE:	Tablare, Kleiderstange, 3x Kleiderbügel, 3x Kleiderhaken
SCHUHABLAGE:	2x Kunststoff, braun

GRUNDRISSE CAUMA PLUS

Netz- oder Solarbetrieb, kein Wasseranschluss.



TECHNISCHE ANGABEN CAUMA PLUS

MASSE:	Höhe, Breite, Länge: 320 cm inkl. Füsse, 255 cm, 600 cm
GEWICHT:	Standardausführung: ca. 4300 kg
STATIK:	Ständerbau, Fichte massiv
Füsse:	Metallfüsse, Höhe justierbar
DÄMMUNG:	allseitig reine Schurwolle
DACH:	Wellblech auf Bitumenbahn
SPENGLERARBEITEN:	Uginox
ÄUSSERE VERKLEIDUNG:	WINDPAPIER, Fichte, sägeroh, unbehandelt
INNERE VERKLEIDUNG:	Täferung, Decke und Boden: Fichtemassiv, gebürstet, unbehandelt
FENSTER:	Holzfenster, Fichte, Dreifachisolierverglasung, 1x fest, 1x Kippflügel
TÜRE:	Holztürblatt gedämmt mit Drücker und Zylinder Kaba Star
LÜFTUNG:	Raumlunge, zwei Ventilatoren
WÄRMEERZEUGUNG:	Speckstein-Holzofen, Leistung, ca. 3 kW
LEKTROVERTEILUNG:	Solarpanel, 12 V, ca. 125 W, Batteriebetrieb oder optional mit 220 V Anschluss und Wandler lieferbar.
LEUCHTEN:	2 Leseleuchten mit Schwanenhals, dimmbar 3x LED-Downlights innen, 1x LED-Downlight aussen.

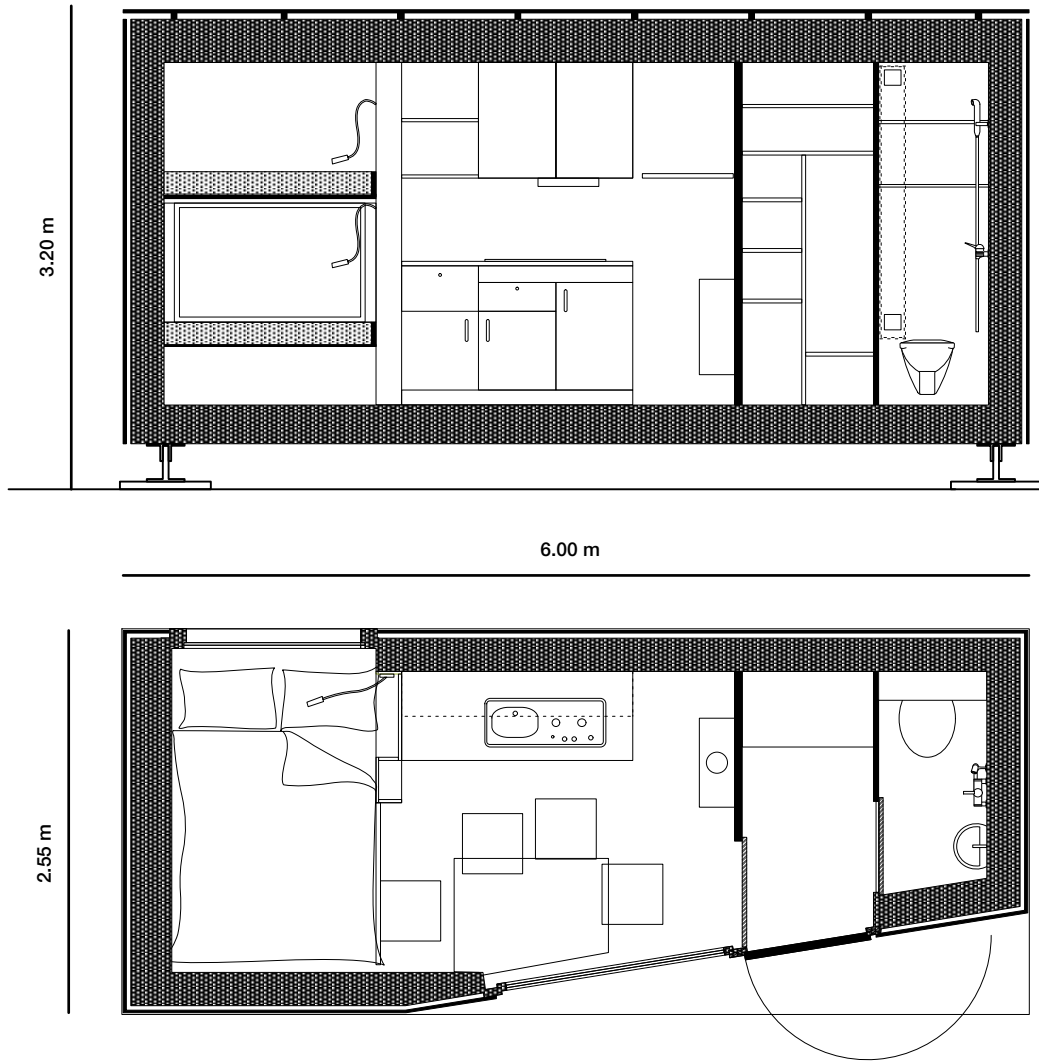
AUSSTATTUNG

Da die Cauma Plus in Trun von Hand gefertigt wird, können wir auf Ihre individuellen Ausstattungswünsche eingehen. Standardmässig wird die Cauma Plus mit den folgenden Elementen geliefert:

TISCH:	Tisch, Fichte gebürstet, unbehandelt
HOCKER:	4x Holzhocker, Fichte massiv, gebürstet, unbehandelt
BETTEN:	2x 200/140 cm, Lattenrost, inkl. Matratze, Latex, Härte 3, Staufach
Schlafraumabtrennung:	Holzgestell vom Bett und von der Küche her bedienbar, Fichte gebürstet
Küche:	Unterbau: Kühlschrank, Ausguss, Sauberwasser- und Schmutzwasser tanks (je 20 L) 2-flammiger Gasherd, Fronten Fichte gebürstet, Abdeckung: Stein; Oberbau: Dampfzug, Stauraum, Fronten Fichte gebürstet
VORHÄNGE:	2x Baumwolle, Farbe beige
SCHMUTZSCHLEUSE:	Kokosmatte
GARDEROBE:	Schiebetüre, Tablare, Kleiderstange, 3x Kleiderbügel, 3x Kleiderhaken
SCHUHABLAGE:	2x Kunststoff, braun
WC:	Trennwand, Schiebetüre, Gestell, Trocken- oder Verbrennungstoilette

GRUNDRISSE CAUMA MAX

Netzbetrieb, Wasser- und Kanalisationsanschluss.



TECHNISCHE ANGABEN CAUMA MAX

MASSE:	Höhe, Breite, Länge: 320 cm inkl. Füsse, 255 cm, 600 cm
GEWICHT:	Standardausführung: ca. 4300 kg
STATIK:	Ständerbau, Fichte massiv
Füsse:	Metallfüsse, Höhe justierbar
DÄMMUNG:	allseitig reine Schurwolle
DACH:	Wellblech auf Bitumenbahn
SPENGLERARBEITEN:	Uginox
ÄUSSERE VERKLEIDUNG:	WINDPAPIER, Fichte, sägeroh, unbehandelt
INNERE VERKLEIDUNG:	Täferung, Decke und Boden: Fichtemassiv, gebürstet, unbehandelt
FENSTER:	Holzfenster, Fichte, Dreifachisolierverglasung, 1x fest, 1x Kippflügel
TÜRE:	Holztürblatt gedämmt mit Drücker und Zylinder Kaba Star
LÜFTUNG:	Raumlunge, zwei Ventilatoren
WÄRMEERZEUGUNG:	Speckstein-Holzofen, Leistung, ca. 3 kW
LEKTROVERTEILUNG:	Solarpanel, 12 V, ca. 125 W, Batteriebetrieb oder optional mit 220 V Anschluss und Wandler lieferbar.
LEUCHTEN:	2 Leseleuchten mit Schwanenhals, dimmbar 3x LED-Downlights innen, 1x LED-Downlight aussen.
WARMWASSERAUFBEREITUNG:	Durchlauferhitzer 220 V

AUSSTATTUNG

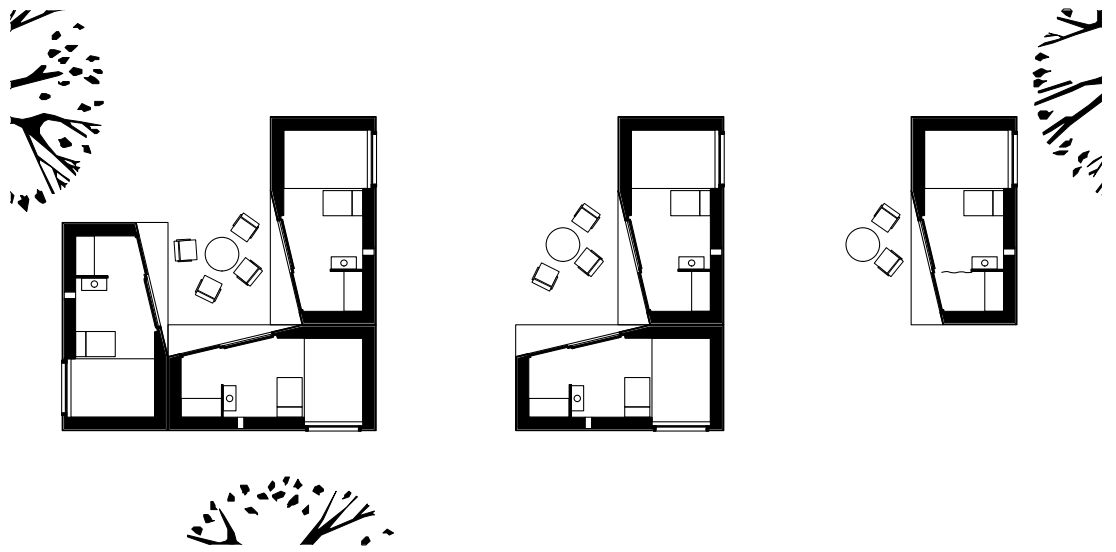
Da die Cauma Max in Trun von Hand gefertigt wird, können wir auf Ihre individuellen Ausstattungswünsche eingehen. Standardmässig wird die Cauma Max mit den folgenden Elementen geliefert:

TISCH:	Tisch, Fichte gebürstet, unbehandelt
HOCKER:	4x Holzhocker, Fichte massiv, gebürstet, unbehandelt
BETTEN:	2x 200/140 cm, Lattenrost, inkl. Mattrazze, Latex, Härte 3, Staufach
Schlafräumabtrennung:	Holzgestell vom Bett und von der Küche her bedienbar, Fichte gebürstet
Küche:	Unterbau: Kühlschrank, Ausguss, Sauberwasser- und Schmutzwasser tanks (je 20 L) 2-flammiger Gasherd, Fronten Fichte gebürstet, Abdeckung: Stein; Oberbau: Dampfabzug, Stauraum, Fronten Fichte gebürstet
VORHÄNGE:	2x Baumwolle, Farbe beige
SCHMUTZSCHLEUSE:	Kokosmatte
GARDEROBE:	Schiebetüre, Tablare, Kleiderstange, 3x Kleiderbügel, 3x Kleiderhaken
SCHUHABLAGE:	2x Kunststoff, braun
WC/DUSCHE:	Trennwand, Schiebetüre, Duschkabine mit fugenloser Oberfläche, WC, Dusche, Waschtisch, Spiegel

STELLVARIANTEN MIT MEHREREN CAUMAS

Die Cauma ist so konzipiert, dass mehrere Caumas zu einer Formation zusammengestellt werden können. Der dadurch entstehende Innenhof bietet eine gemütliche und private Atmosphäre, die zudem windgeschützt ist. Die Podeste können immer auch als Sitzgelegenheit genutzt werden.

Der Innenhof kann mit einem Segel überspannt werden, das an heißen Sommertagen vor direkter Sonneneinstrahlung und vor allem in höheren, exponierten Lagen zusätzlich vor Wind schützt.



BAUSEITS

Die Bewilligungsanfrage, die Gebühren für die Bewilligung und die Kosten für Lieferung und Aufstellung der Cauma an Ihrem Standort sind im Preis nicht enthalten. Wir können die Behördenkontakte und das Einholen der Bewilligung für Sie übernehmen.

Terrainvorbereitungen oder - je nach Terrain allfällig - notwendige Foundationen, sowie gewünschte Medienanschlüsse für Wasser, Abwasser oder Elektroerschliessung werden bauseits erstellt. Wir übernehmen für Sie gerne die Planung, Koordination und die Beauftragung der Unternehmer für die entsprechenden Massnahmen.



TEAM

BELLEVUE STUDIO S.A.R.L.

Thomas Furter

Seit 2007 betreibt Thomas Furter selbstständig und erfolgreich das Architekturbüro Bellevue Studio s.a.r.l in Wald (ZH) und in Zignau (GR). Aufgrund seiner Liebe zum Bergsport und der Freude am Campieren, hat er viele wertvolle Kontakte und ein umfangreiches Wissen zum Thema. Bei all seinen Projekten liegt ihm die Umweltverträglichkeit am Herzen. Er unterstützt das lokale Gewerbe des Projektes und benützt stets Rohstoffe aus der Umgebung. Dieses Bestreben wurde 2011 mit dem Norman Foster Solarpreis geehrt.

TARCISI MAISSEN SA

Flurin und Curdin Maissen

Unter der Leitung von Flurin und Curdin Maissen führt die Zimmerei und Schreinerei Tarcis Maissen SA verschiedenste Projekte auf Holzbasis aus. Sowohl die Entwicklung von Möbeln und Specksteinöfen, wie auch die Planung und Realisierung von Innenausbauten bis zu kompletten Häusern gehört zu ihren Kompetenzen. Für ihre Produkte verwenden sie ausschliesslich Produkte aus der Umgebung und bauen im Minergie Standard. Um die Standortattraktivität von Trun zu stärken ist die Schreinerei sehr aktiv in der Lehrlingsausbildung und versucht mit gezielten Projekten und Sponsoring Arbeitsplätze in der Umgebung zu schaffen.

PLANUNG UND VERKAUF

BELLEVUE STUDIO S.A.R.L. ARCHITEKTEN ETH SIA

Jonastrasse 8 8636 Wald

T +41 43 300 52 20 F +41 43 300 52 21

Gravas 7167 Zignau

T +41 81 936 32 30 F +41 43 300 52 21

www.bellevuestudio.ch architects@bellevuestudio.ch

Bellevue
STUDIO

Wir freuen uns auf Ihre Anfrage.

Wald, 15.9.2017

